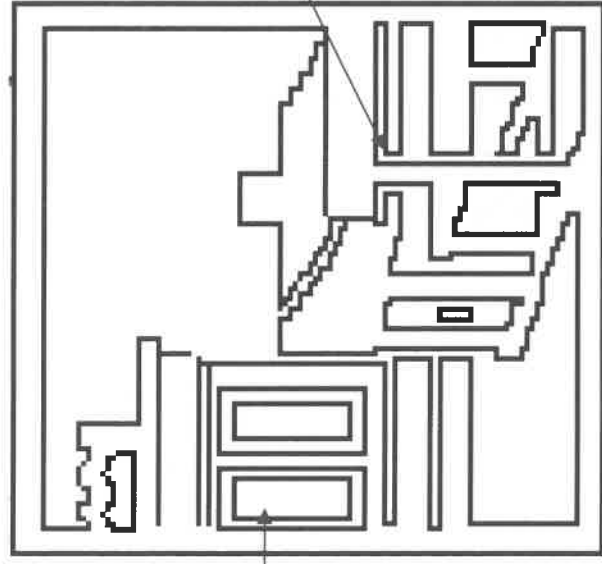


**Une dernière question  
avant de partir.....**



*C'est le bureau de l'.....*

*C'est le pupitre de l'.....*

**Colorie le logo du musée, complète les phrases. Il manque quelque chose sur le logo, rajoute-le....**

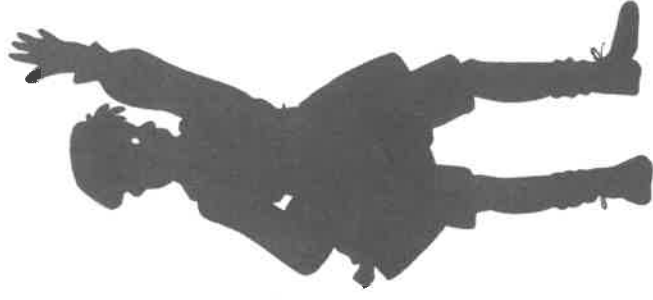
Document pédagogique réalisé par  
le Musée Départemental de l'École Publique, 02000 Chevregny

Textes : Sophie Wessbecher et Sabrina Moreau  
Crédits photos : Sabrina Moreau  
Illustrations et dessins : Karine Aubré

*Exposition : l'école de Jules Ferry*

*Jules Ferry*

*(fiche n° 1)*



**Suivez Albéric  
pour découvrir  
et mieux comprendre  
l'école d'il y a cent ans....**

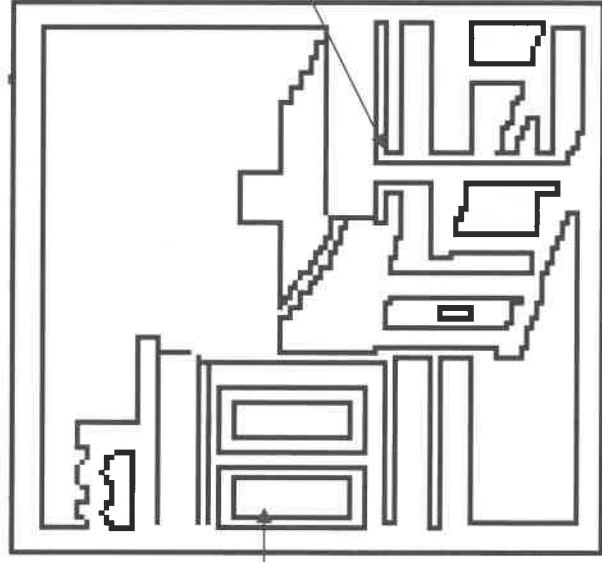
*Musée Départemental de l'École Publique*

*Chevregny*





**Une dernière question  
avant de partir....**



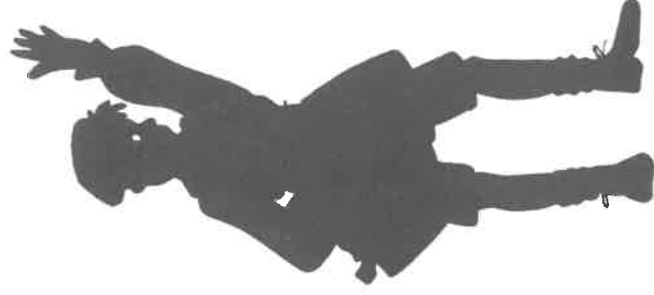
*C'est le  
bureau  
de l'.....*

*C'est le pupitre  
de l'.....*

*Exposition : l'école de Jules Ferry*

*L'instituteur*

*(fiche n° 2)*



**Suivez Albéric  
pour découvrir  
et mieux comprendre  
l'école d'il y a cent ans...**

*Musée Départemental de l'École Publique*

*Chevreigny*



**Colorie le logo du musée, complète les phrases. Il  
manque quelque chose sur le logo, rajoute-le...**

Document pédagogique réalisé par  
le Musée Départemental de l'École Publique, 02000 Chevreigny

Textes : Sophie Wessbecher et Sabrina Moreau  
Crédits photos : Sabrina Moreau  
Illustrations et dessins : Karine Aubrée



- 1) Regarde les photos dans le hall d'entrée, ce sont toutes des photos d'instituteurs et d'institutrices. Retrouve le nom de l'institutrice qui enseignait à Guise en 1887, elle est située entre Théodore et Désiré.



Dirige toi maintenant vers la salle d'exposition, observe le panneau intitulé « L'instituteur ».

- 2) Remets dans l'ordre chronologique (1, 2, 3, 4) les activités de l'instituteur du 19<sup>ème</sup> siècle pendant la journée de décole ? (Aide toi du texte intitulé « Vie quotidienne » sur le panneau)

- correction des devoirs,
- cours du soir,
- préparation des exercices de la journée,
- surveillance de la récréation.

- 3) A qui appartenait le diplôme accroché sur le panneau ? A quoi servait ce diplôme ?



- 4) Comment s'appelle l'école où les instituteurs apprennent leur métier ?

E ..... N .....

- 4) Observe le matériel de l'instituteur dans la vitrine, dessine un objet, écris son nom et dis à quoi il sert.



Cet objet sert à .....

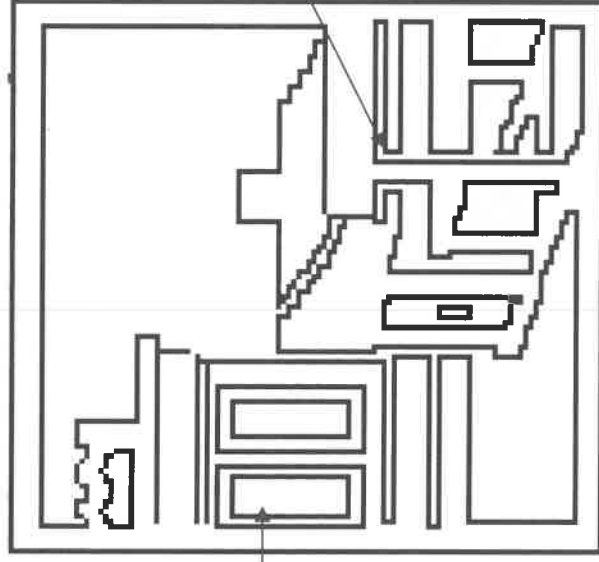
- 5) Au 19<sup>ème</sup> siècle, l'instituteur était (coche les bonnes réponses) :

- laïc,
- éducateur,
- chevalier,
- républicain,
- royaliste,
- informaticien



**Une dernière question**

**avant de partir....**



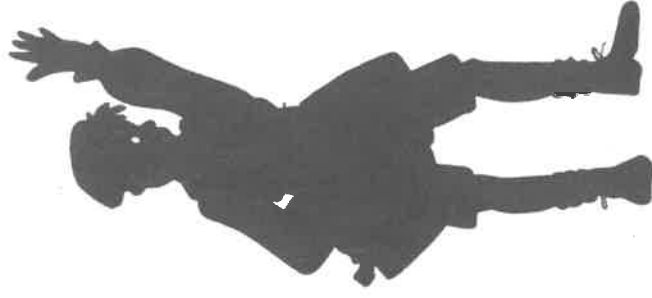
*C'est le bureau de l'.....*

*C'est le pupitre de l'.....*

*Exposition : l'école de Jules Ferry*

*Les élèves*

*(fiche n° 3)*



**Suivez Albéric**

**pour découvrir**

**et mieux comprendre**

**l'école d'il y a cent ans...**

*Musée Départemental de l'École Publique*

*Chevregny*



**Colorie le logo du musée, complète les phrases. Il manque quelque chose sur le logo, rajoute-le...**

**Document pédagogique réalisé par le Musée Départemental de l'École Publique, 02000 Chevregny**

**Textes : Sophie Wessbecher et Sabrina Moreau**

**Crédits photos : Sabrina Moreau**

**Illustrations et dessins : Karine Aubrée**



1) Grâce à la photo de l'écolier et aux textes du panneau, retrouve les noms des vêtements et des accessoires de l'élève au 19<sup>ème</sup> siècle.

La blouse



La ..... était obligatoire en classe pour éviter toute différence sociale.

2) Regarde l'emploi du temps, à quelles heures ont lieu la récréation du matin et de l'après-midi

La récréation du matin a lieu à ....., elle dure .....

La récréation de l'après-midi a lieu à ....., elle dure .....



3) Pourquoi les élèves étaient-ils souvent absents ?

4) Regarde le registre d'appel, qui est né :

le 20 juin 1891 : .....

le 2 août 1893 : .....

5) Observe le dessin représentant des enfants dans une cour de récréation, quels jeux reconnais-tu ?



5) Relie chaque photo avec son nom.



Le cartable

Le porte-plume



Le plumier

Le buvard



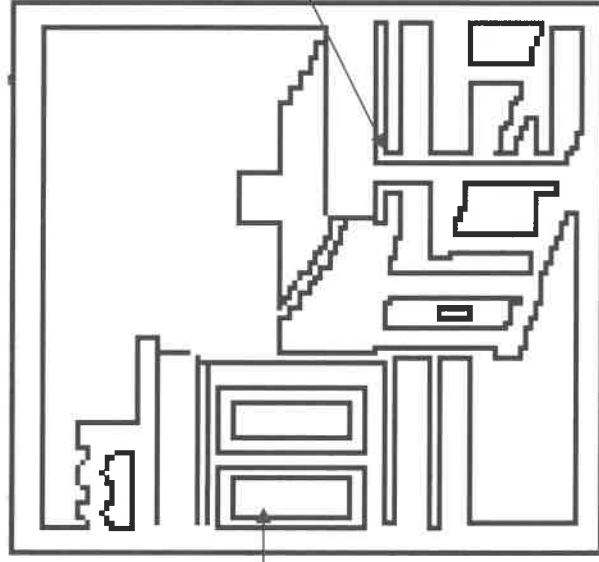
L'encrier

Le boulier



# Une dernière question

avant de partir....



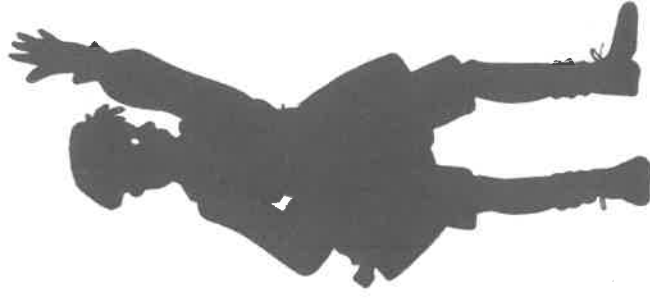
C'est le bureau de l'.....

C'est le pupitre de l'.....

Exposition : l'école de Jules Ferry

Lire, écrire et compter

(fiche n° 4)



Suivez Albéric

pour découvrir

et mieux comprendre

l'école d'il y a cent ans...

Musée Départemental de l'École Publique

Chevregny



Colorie le logo du musée, complète les phrases. Il manque quelque chose sur le logo, rajoute-le...

Document pédagogique réalisé par  
le Musée Départemental de l'École Publique, 02000 Chevregny

Textes : Sophie Wessbecher et Sabrina Moreau  
Crédits photos : Sabrina Moreau  
Illustrations et dessins : Karine Aubrée



## LIRE ET ECRIRE.

1) Avec quoi les élèves écrivaient-ils au 19<sup>ème</sup> siècle?

- un porte-plume,
- un stylo à bille,
- un crayon.



2) Pourquoi est-il important d'apprendre à lire et à écrire ? Tu peux t'aider du panneau pour trouver des réponses.

.....

.....

.....

3) Qu'apprends-tu pour savoir bien écrire ? Entoure la ou les bonne(s) réponse(s).

orthographe      conjugaison      morale      histoire

4) Choisis une ligne d'écriture du cahier ouvert dans la vitrine et recopie la?

.....

.....

## COMPTER

5) Dessine le boulier et les bûchettes. A quoi servent-ils ?



.....

.....

6) Prends le boulier dans tes mains, et grâce aux explications essaie de calculer combien font :

- 7+6 = .....
- 10+12 = .....
- 15+16 = .....

Pour chaque réponse, dessine le résultat que tu obtiens avec le boulier.

$$7+6 =$$

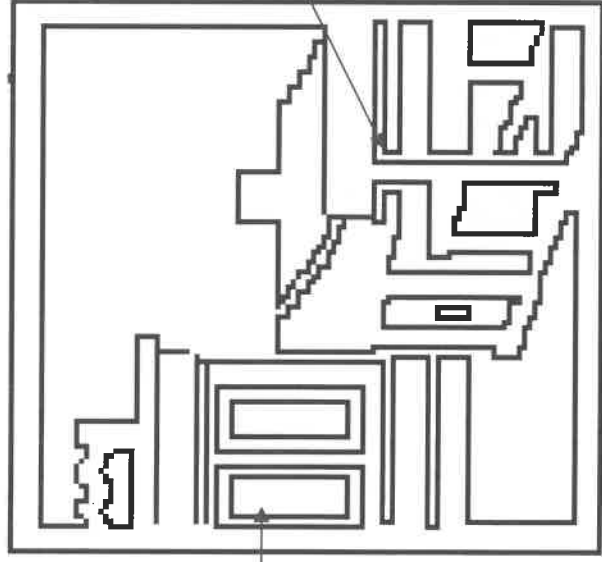
$$10+12 =$$

$$15+16 =$$



# Une dernière question

avant de partir....



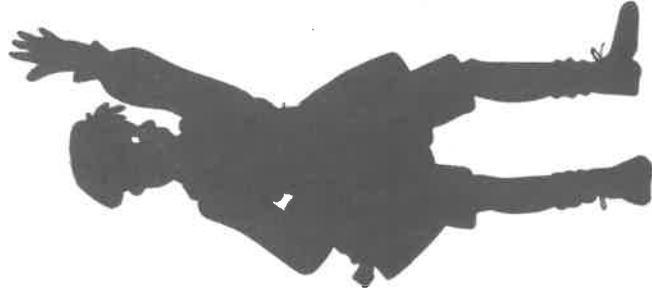
C'est le bureau de l'.....

C'est le pupitre de l'.....

Exposition : l'école de Jules Ferry

Histoire et patriotisme

(fiche n° 5)



**Suivez Albéric**  
**pour découvrir**  
**et mieux comprendre**  
**l'école d'il y a cent ans...**

Musée Départemental de l'École Publique

Chevregny



**Colorie le logo du musée, complète les phrases. Il manque quelque chose sur le logo, rajoute-le...**

Document pédagogique réalisé par  
le Musée Départemental de l'École Publique, 02000 Chevregny

Textes : Sophie Wessbecher et Sabrina Moreau  
Crédits photos : Sabrina Moreau  
Illustrations et dessins : Karine Aubrée



1) Où se trouve Charlemagne sur le panneau ? Qui était-il ?

- un chevalier
- l'empereur
- un instituteur



2) A quoi sert le fusil dans la vitrine ?

- à faire la guerre
- à jouer pendant la récréation
- à faire des exercices pour apprendre à utiliser une arme.



3) Regarde la photo représentant les trois instituteurs. A la fin de 1870, certains instituteurs de l'Aisne ont été accusés d'avoir lutté contre l'occupation prussienne (allemande) et fusillés. Après la guerre, un monument fut érigé à leur mémoire. La photo de ce monument se trouve sur le panneau. Pour savoir quelle statue représente quel instituteur, résous cette énigme.



« - Je m'appelle Louis Poulette et j'étais instituteur à Vauxrezis, près de Soissons. J'avais 30 ans quand je fus fusillé par les Allemands à Vauxbuin. On m'accusa d'avoir organisé un groupe de résistance. Au moment de ma mort, mes bras étaient le long de mon corps enserrés par des cordes. Où suis-je ?

- Moi, je m'appelle Jules Leroy et j'enseignais à Vendières, près de Château-Thierry. J'étais marié et père de 2 enfants. Je suis mort le 22 janvier 1871 à 26 ans. Les Allemands sont venus m'arrêter dans ma classe devant mes élèves, c'est pourquoi sur le monument je porte encore ma blouse d'instituteur. Je fus accusé d'avoir participé à l'attaque d'un convoi de ravitaillement mais jusqu'à la fin, j'ai clamé mon innocence, la main gauche sur le cœur.

- Mon nom est Jules Debordeaux et j'étais instituteur à Pasy, près de Soissons. Quand les Allemands m'ont fusillé, j'avais 27 ans. Je suis fier d'avoir résisté contre l'ennemi et jusqu'à ma mort, j'ai montré cette fierté et cette dignité. »

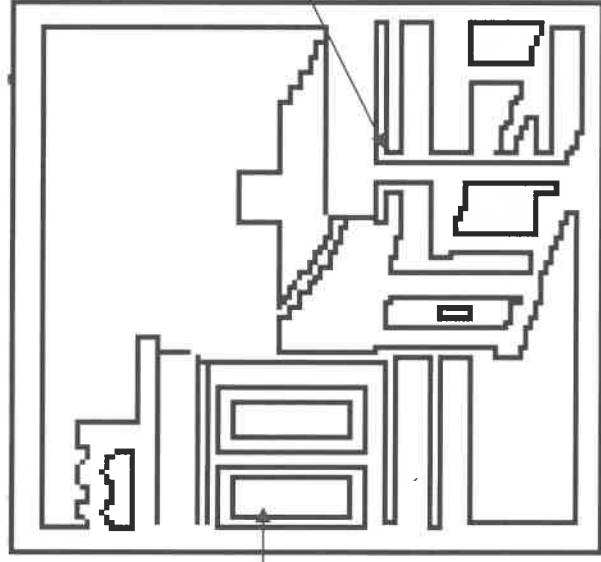
**Entoure la bonne réponse pour chacune des propositions.**

Louis Poulette se situe à gauche, au centre, à droite?

Jules Leroy se situe à gauche, au centre, à droite?

Jules Debordeaux se situe à gauche, au centre, à droite?

**Une dernière question  
avant de partir....**



*C'est le  
bureau  
de l'.....*

*C'est le pupitre  
de l'.....*

*Exposition : l'école de Jules Ferry*

*Géographie et « leçons de choses »*



*(fiche n° 6)*

**Suivez Albéric  
pour découvrir  
et mieux comprendre  
l'école d'il y a cent ans...**

*Musée Départemental de l'École Publique*

*Chevregny*

**Colorie le logo du musée, complète les phrases. Il  
manque quelque chose sur le logo, rajoute-le...**

**Document pédagogique réalisé par  
le Musée Départemental de l'École Publique, 02000 Chevregny**

**Textes : Sophie Wessbecher et Sabrina Moreau  
Crédits photos : Sabrina Moreau  
Illustrations et dessins : Karine Aubrée**





1) A ton avis, quelles régions manquent sur la carte du manuel de géographie présenté dans la vitrine? Colorie ces régions sur la carte ci-dessous.



2) Comment enseignait-on la géographie ? A l'aide :

- de cartes ?
- d'un globe ?
- de livres ?
- d'Internet ?
- de la télévision ?

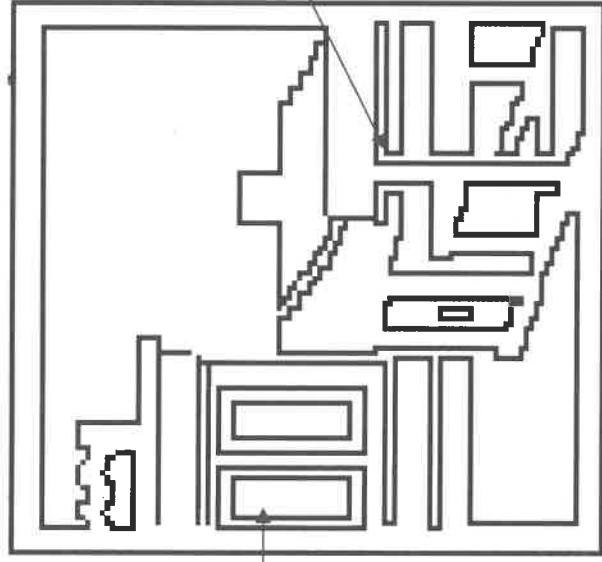


3) A quelle matière d'aujourd'hui correspondent les leçons de choses d'autrefois ?

- les sciences naturelles,
- l'histoire,
- la grammaire,
- les mathématiques

# Une dernière question

avant de partir....



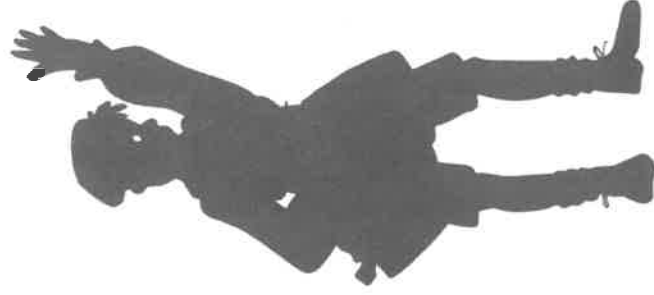
C'est le bureau de l'.....

C'est le pupitre de l'.....

Exposition : l'école de Jules Ferry

Morale

(fiche n° 7)

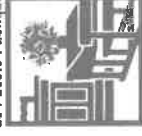


**Suivez Albéric**  
**pour découvrir**  
**et mieux comprendre**  
**l'école d'il y a cent ans....**

Musée Départemental de l'École Publique

Chevregny

Musée  
Départemental  
de l'École Publique



**Colorie le logo du musée, complète les phrases. Il manque quelque chose sur le logo, rajoute-le...**

Document pédagogique réalisé par  
le Musée Départemental de l'École Publique, 02000 Chevregny

Textes : Sophie Wessbecher et Sabrina Moreau  
Crédits photos : Sabrina Moreau  
Illustrations et dessins : Karine Aubrée



1) Cherche sur le panneau une phrase qui illustre une leçon de morale. Recopie la.



.....

.....

.....

2) Peux-tu expliquer en une phrase ce qu'est la morale du livre Histoire d'une bouteille ?

.....

.....

.....



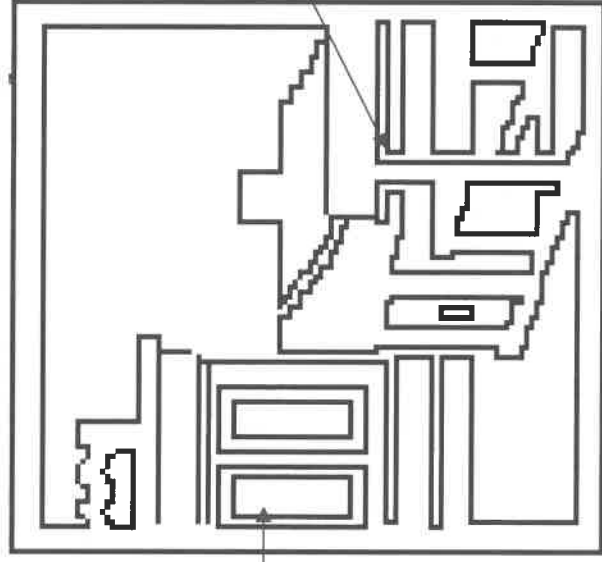
3) Lis le panneau. D'après toi, pourquoi enseignait-on la morale au 19<sup>ème</sup> siècle?

- pour apprendre à vivre en société ?
- pour être le meilleur élève de la classe ?
- pour connaître ce qui est bien et ce qui est mal?
- pour mieux apprendre à lire et à écrire?
- pour devenir instituteur?

4) Est-ce que la morale est encore enseignée à l'école aujourd'hui? Si oui, dans quelle matière?

- l'histoire,
- la géographie,
- les leçons de choses,
- l'éducation civique ?

**Une dernière question  
avant de partir....**



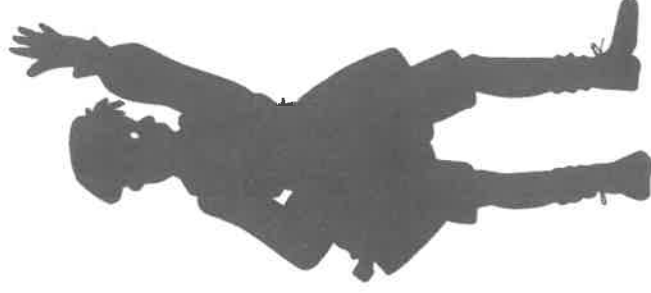
*C'est le  
bureau  
de l'.....*

*C'est le pupitre  
de l'.....*

*Exposition : l'école de Jules Ferry*

*Récompenses et punitions*

*(fiche n° 8)*



**Suivez Albéric  
pour découvrir  
et mieux comprendre  
l'école d'il y a cent ans...**

*Musée Départemental de l'École Publique*

*Chevregny*



**Colorie le logo du musée, complète les phrases. Il  
manque quelque chose sur le logo, rajoute-le...**

Document pédagogique réalisé par  
le Musée Départemental de l'École Publique, 02000 Chevregny

Textes : Sophie Wessbecher et Sabrina Moreau  
Crédits photos : Sabrina Moreau  
Illustrations et dessins : Karine Aubrée



Mes récompenses à l'école, quelles sont-elles ?

1) Relie les mots aux images qui leurs correspondent.



Un bon point



Un livre de prix  
(un livre de récompense)



Un diplôme



Une image

2) Et toi... Que te donne ton instituteur quand tu as bien travaillé ?

.....  
.....  
.....  
.....



3) Cite quatre punitions que pouvait recevoir un écolier du 19<sup>ème</sup> siècle.

.....  
.....  
.....  
.....

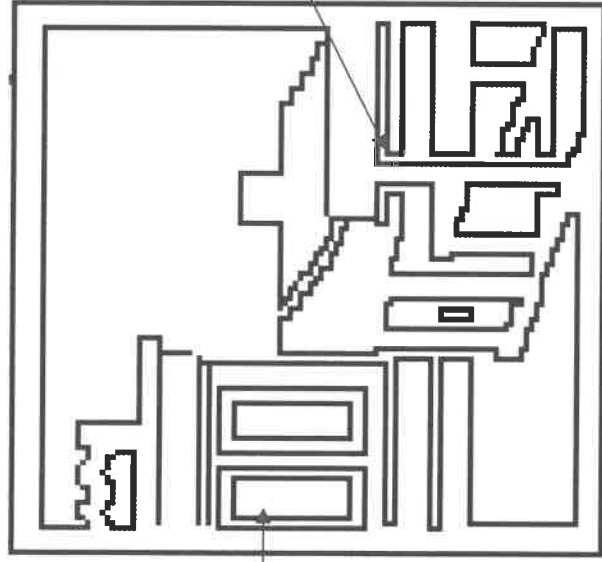
4) As-tu déjà été puni ? Raconte quelle fut ta punition ?

.....  
.....  
.....  
.....



## Une dernière question

avant de partir....



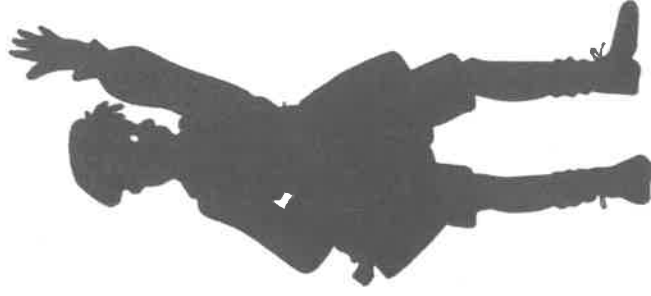
C'est le bureau de l'.....

C'est le pupitre de l'.....

Exposition : l'école de Jules Ferry

Techniques

(fiche n° 9)



Suivez Albéric

pour découvrir

et mieux comprendre

l'école d'il y a cent ans...

Musée Départemental de l'École Publique

Chevregny



Colorie le logo du musée, complète les phrases. Il manque quelque chose sur le logo, rajoute-le...

Document pédagogique réalisé par  
le Musée Départemental de l'École Publique, 02000 Chevregny

Textes : Sophie Wessbecher et Sabrina Moreau  
Crédits photos : Sabrina Moreau

Illustrations et dessins : Karine Aubrée



1) Quelles sont les nouvelles techniques qui apparaissent à l'école à la fin du 19<sup>ème</sup> siècle?

.....  
.....  
.....

2) A quoi servent ces techniques à l'école ?

- à enseigner la géographie?
- à regarder la télévision?
- à découvrir les méthodes d'impression
- à utiliser un ordinateur?
- à imprimer un journal scolaire ?



3) D'après toi, à quoi sert une «lanterne magique»? .....

Trouve la lanterne magique dans l'armoire et dessine la.

4) Relie les photographies ci-dessous avec le nom correspondant.



Tampon encreur



Bobines de films



Plaques pour projections



Transparent pour projections